

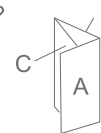
# Ici c'est ailleurs : le patrimoine tourquennois vous fait voyager\_Itinéraire "Tour du Monde... et d'ailleurs"

Proposé par :  
**tourcoingtourisme**  
"Ce PDF a été généré à partir de Cirkwi, la plateforme de partage d'activités touristiques qui vous fait voyager"

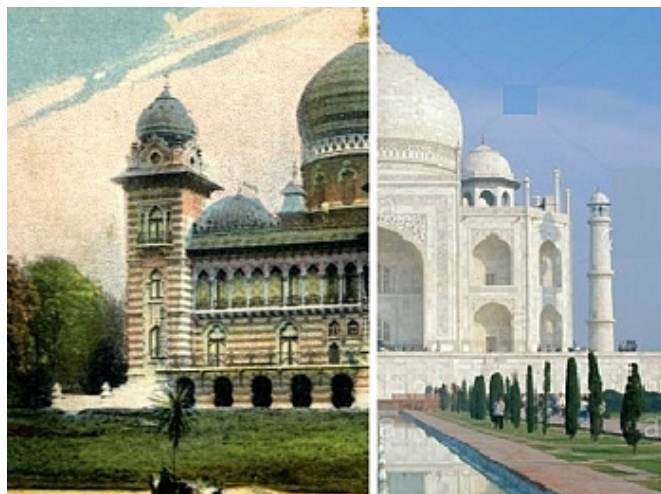
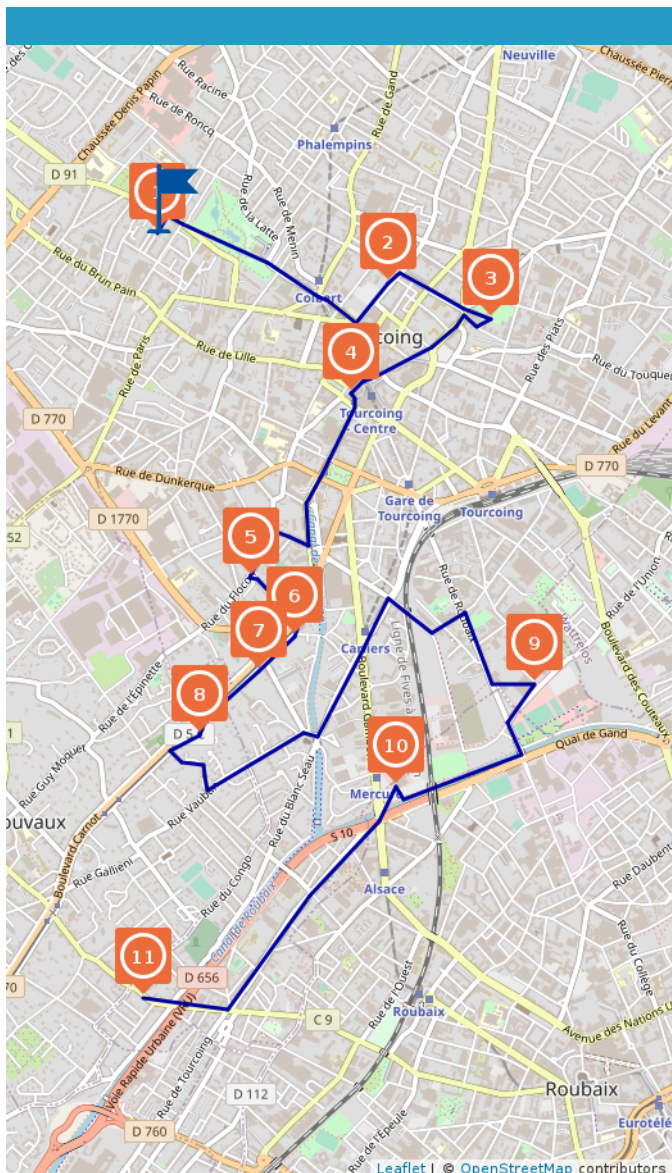
[www.cirkwi.com/circuit/205326](http://www.cirkwi.com/circuit/205326)



Comment plier ?



Ce circuit est composé de  
**11 points d'intérêt**

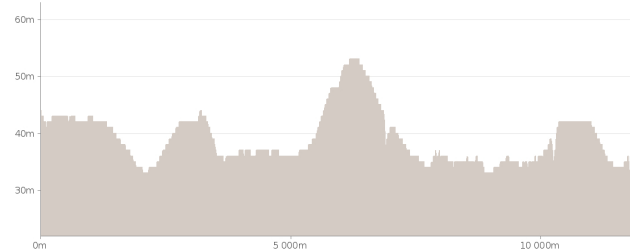


« Toute ressemblance avec des lieux existants ou ayant existé » n'est pas fortuite ! A l'image de nombreuses villes, l'architecture de Tourcoing s'est façonnée au fil de l'Histoire grâce à des inspirations culturelles et artistiques venues des 4 coins du monde.

En jouant sur les influences et références architecturales, urbaines et paysagères, le service Ville d'Art et d'Histoire vous propose un parcours « Tour du Monde... et d'ailleurs » pour porter un regard différent sur le patrimoine tourquennois et élargir votre horizon : apprenez-en plus sur de nombreux lieux, connus ou inconnus, et sur ceux dont ils sont inspirés ou qu'ils ont eux-mêmes inspirés.

Plus de 10 étapes ponctuent ce parcours : de New-York à la Russie en passant par le Pays des Merveilles, explorez Tourcoing et découvrez autrement cette ville aux mille visages !

Envie d'en découvrir davantage ? Deux autres itinéraires vous attendent : « Tour de France » et « Tour d'Europe ».



10.80 km

Marche



maxi 53 m

mini 32 m

57 m

-63 m

Cet itinéraire vous est fourni à titre indicatif. Cirkwi ne certifie pas la fiabilité des informations contenues dans les textes, cartes ou photos de cet itinéraire. Retrouvez plus d'infos sur [www.cirkwi.com](http://www.cirkwi.com)



Mise à jour le 03/08/20 par [tourcoingtourisme](http://tourcoingtourisme) et généré par [www.cirkwi.com](http://www.cirkwi.com)

1

Rue d'Ostende  
59200 TOURCOING  
Altitude : 45m

Monuments et Architecture

## "Le Roc" \_Cantine de l'Ecole Racine

ICI / En 2016, dans le cadre des travaux de modernisation de l'école Racine, les architectes D'Houndt et Bajart ont réalisé une nouvelle cantine à l'architecture résolument audacieuse qui tranche avec le contexte environnant. Tel un rocher posé sur pilotis, Le Roc semble flotter au-dessus du sol. Il offre un cadre de vie ludique et atypique pour les élèves et rappelle bien des souvenirs à leurs (grands-) parents. (Rue d'Ostende - Allée des Écoles)

AILLEURS / Caillouville : la maison de la famille Pierrafeu  
La nouvelle cantine n'a cependant rien d'une grotte tant son intérieur est coloré, lumineux et moderne. Cette construction semble tout droit sortie d'un dessin animé des années 1960, « la Famille Pierrafeu » (The Flintstones), qui proposait une version « pop » et fantaisiste de la préhistoire avec un soupçon de technologie moderne. Yabba dabba doo !



2

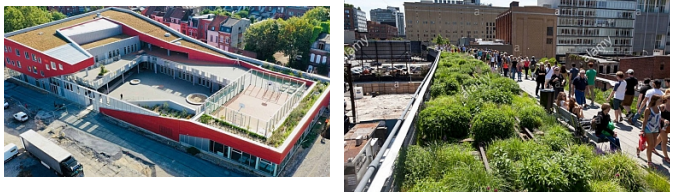
Rue du Haze  
59200 TOURCOING  
Altitude : 39m

Monuments et Architecture

## Groupe Scolaire Charles de Gaulle

ICI / Où trouver des espaces verts quand il n'y a plus de place au sol? Sur les toits pardi ! C'est la réponse architecturale innovante apportée par l'agence d'architecture ANAA au groupe scolaire Charles de Gaulle, premier bâtiment du nouveau quartier du Quadrilatère des Piscines. Pour y accéder, une large rampe serpente autour de l'édifice et relie entre eux les différents niveaux : de la cour des primaires, aux terrains sportifs en passant par les jardins potagers.

AILLEURS / Etats-Unis : la Green Line à New-York  
Ces jardins sur les toits rappellent la Green Line newyorkaise : il s'agit d'un étonnant parc suspendu, créé dans les années 2000, sur une ancienne voie ferrée désaffectée. Invitant à la balade, ce jardin linéaire de plus de 2 km de long chemine au-dessus de Manhattan et donne à voir la ville autrement.



3

Rue du Moulin Fagot  
59200 TOURCOING  
Altitude : 35m

Parcs & Jardins, Flore

## Serres Botaniques

ICI / Héritage des époux Leplat en 1917, les serres du jardin botanique de Tourcoing ont été transformées dans les années 2000. Les nombreuses variétés de plantes tropicales s'épanouissent à présent dans un bâtiment à l'architecture audacieuse mêlant l'ancien et le moderne : les serres pédagogiques viennent s'adosser harmonieusement à des façades patrimoniales préservées qui, de jour comme de nuit, animent le quartier.

AILLEURS / Forêts tropicales mondiales  
Le terme « forêt tropicale » regroupe l'ensemble des forêts situées le long de l'Equateur en Afrique, en Asie, en Australie, en Amérique du Sud et en Amérique Centrale. Patrimoine naturel remarquable, représentant plus de 1150 millions d'hectares, ces forêts, leurs faunes et leurs flores, sont quotidiennement menacées par la déforestation, la surexploitation ou les incendies.





4

**Place Charles et Albert Roussel**  
59200 TOURCOING  
Altitude : 43m

Monuments et Architecture

## Passage Mongy

ICI / A l'occasion des travaux du centre-ville tourquennois dans les années 2000, un passage couvert est créé afin de relier la place Roussel au quai du tramway. Conçu par l'Atelier 9.81, ce passage, tout de rouge et de métal déployé, présente de drôles d'indications qui font penser à celles du singulier labyrinthe que doit traverser Alice au Pays des Merveilles.

AILLEURS / Pays des Merveilles : le Labyrinthe d'Alice

En 1865, l'écrivain Lewis Carroll (contemporain de Alfred Mongy, l'inventeur du tramway lillois) publie Les aventures d'Alice au Pays des Merveilles et imagine un monde absurde et bizarre, plein de paradoxe où l'héroïne peine à trouver son chemin. Un clin d'œil aux voyageurs sur le quai du tramway qui verront, un jour peut-être, passer le Lapin Blanc ?



5

**Rue du Flocon**  
59200 TOURCOING  
Altitude : 38m

Monuments et Architecture

## Lofts Lumière\_Ancienne Laiterie Lactella

ICI / L'ancienne Laiterie Scientifique Lactella, fondée par l'industriel M. Masurel, est transformée en lofts en 2007. Cette opération est emblématique d'un phénomène débuté dès les années 1980 à Tourcoing : la reconversion de bâtiments désaffectés, suite à la crise industrielle et textile, en logements atypiques offrant espace, volume et liberté dans un cadre patrimonial. Avec un petit air d'Amérique en plus !

AILLEURS / États-Unis : les lofts de New-York

Les lofts apparaissent à New-York dès les années 1950-1960. Des habitants de Manhattan souhaitant des logements plus grands et plus aérés et à bas prix, partent pour la banlieue. En s'installant dans d'anciennes usines qu'ils transforment et aménagent librement en logements, en ateliers d'artistes ou en lieux d'activités, ils inventent un nouveau type d'habitat.



6

**Avenue de la Marne**  
59200 TOURCOING  
Altitude : 37m

Monuments et Architecture

## Villa rue du Halot

ICI / Construit au début du 20e siècle, le Grand Boulevard, anciennement nommé « Boulevard des 3 Villes », relie Lille à Roubaix et à Tourcoing. Balade architecturale et patrimoniale de près de 15 km de long, ce boulevard intercommunal est bordé par de nombreuses demeures remarquables aux styles variés dont certaines ont comme un goût d'enfance. (Angle rue du Halot - avenue de la Marne)

AILLEURS / « Rayon jouets » : la Villa Belle Époque de Playmobil

A la fin des années 1980, la célèbre firme allemande de petits bonhommes en plastique crée une Villa Belle Époque (Collection 1900) pour abriter ces personnages. Cette grande maison de style néo-classique se compose d'une profusion de détails architecturaux d'un grand réalisme qui font l'admiration de petits (et grands) enfants.



7

marne  
59200 TOURCOING  
Altitude : 38m

Monuments et Architecture

## Villa Lorthiois

ICI / La « Maison Bleue » est immanquable : elle marque l'entrée de Tourcoing sur le Grand Boulevard depuis les années 1930. Elle est l'œuvre de l'architecte tourquennois Charles Bourgeois pour la famille de M. Lorthiois, un filateur. Remarquez que l'étonnante couleur bleue de son premier étage, rappel de la mosaïque du rez-de-chaussée, a été ajoutée au dessin d'origine et pour beaucoup évoque à présent une maison de Schtroumpfs ! (41 avenue de la Marne)

AILLEURS / Village-champignon : la maison des Schtroumpfs  
Personnages créés en 1958 par le dessinateur belge Peyo, les Schtroumpfs ont leur propre langue et vivent dans un village-champignon au cœur d'une forêt des Ardennes belges, dit-on... Initialement roses, c'est la femme de Peyo qui a eu l'idée de leur couleur bleue qui rend ces lutins de bande dessinée aujourd'hui mondialement connus.



8

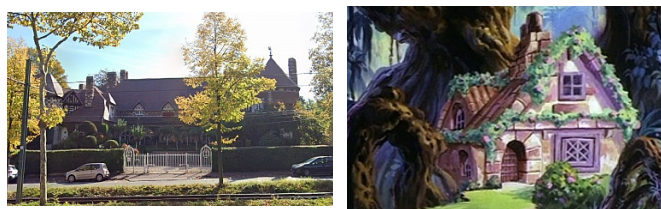
Boulevard Carnot  
59420 MOUVAUX  
Altitude : 49m

Monuments et Architecture

## Villa Arts and Crafts

ICI / A deux pas de Tourcoing, c'est la star du Grand Boulevard ; une légende dit même qu'il s'agit d'un manoir écossais démonté et remonté pierre par pierre ! Construite en 1930 par un industriel local, cette villa décline de nombreuses références architecturales rurales et médiévales à la manière du style britannique « Arts and Crafts » (« Arts et Artisanats »). Avec ces allures de chaumière dans les bois, on l'imagine sans peine dans un conte de fée. (2020 boulevard Carnot à Mouvaux)

AILLEURS / Forêt enchantée : la maison de Blanche Neige  
Au début du 19e siècle, les frères Grimm ont collecté et mis en forme de nombreux contes populaires germaniques, dont celui de Blanche-Neige en 1812. Dans ces récits, la forêt est un lieu magique et les cabanes et chaumières qui la peuplent rappellent les habitats traditionnels d'Allemagne ou d'Europe Centrale et du Nord.



9

Rue de l'Union  
59200 TOURCOING  
Altitude : 31m

Monuments et Architecture

## Ruche d'Entreprises de la Tossée

ICI / Marquant l'entrée de l'écoquartier de l'Union, le singulier bâtiment rassemblant la Ruche d'entreprises de la Tossée et son parking-silo a une forme... de ruche ! Réalisée en 2015 par l'agence d'architecture TANK, la structure en nids d'abeille en béton est techniquement très innovante et dialogue adroitement avec les bâtiments réhabilités de l'ancienne usine de peignage de laine, tout en rappelant l'histoire apicole de Tourcoing. (59 rue de l'Union)

AILLEURS / Alvéoles de miel  
Inspirée par le vivant, l'« architecture organique » repose sur les innombrables richesses techniques offerte par la nature. Ainsi depuis longtemps la structure alvéolaire des ruches fascine les architectes car elle offre une grande solidité avec peu de cire, autrement dit, elle permet d'optimiser l'espace. Pas bêtes les abeilles !



10

**Boulevard Gambetta**  
59200 TOURCOING  
Altitude : 37m

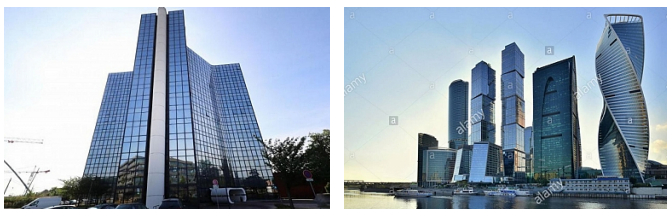
Monuments et Architecture

## Tour Mercure

ICI / Centre tertiaire érigé en 1974 par l'architecte Jean Willerwal à proximité du Canal, la Tour Mercure surplombe Tourcoing de ses 15 étages. Repère urbain marquant l'entrée dans la ville, ce gratte-ciel offre un panorama exceptionnel sur l'écoquartier de l'Union et sur le paysage alentour. Ses façades largement vitrées et son esthétique futuriste font écho aux nombreuses tours qui fleurissent partout dans le monde.

AILLEURS / Russie : tours de Moscova-City

Moscova-City est le surnom donné au quartier d'affaires de la ville de Moscou. Reflétant à la fois le ciel et les eaux de la Volga, ses tours rivalisent d'élégance et de prouesses techniques : la plus haute, construite en 2016 compte 95 étages (soit 354 m) !



11

**Rue de Mouvaux**  
59200 TOURCOING  
Altitude : 38m

Monuments et Architecture, Lieux historiques

## Palais Vaissier

ICI / Un Palais des 1001 nuits sur le dos d'éléphants tel était le souhait de Victor Vaissier, industriel ayant fait fortune dans le savon ! Construit en 1892 par l'architecte Edouard Dupire-Rozan, dans un mélange de style néo-persan hindou-mauresque, très exotique à l'époque, cet édifice fut délaissé à la mort de son propriétaire en 1923 puis finalement démoli en 1929. De ce rêve grandiose, il subsiste deux pavillons à cheval sur Tourcoing et Mouvaux, celui du gardien et celui du jardinier, et une grotte en rocaille cachée dans un jardin voisin. (20 rue de Mouvaux)

AILLEURS / Indes : le Taj Mahal (« Couronne du Palais »)

Situé à Agra en Indes, au bord de la rivière Yamuna, le mythique édifice a été construit entre 1631 et 1648. Mausolée de marbre blanc, ce monument funéraire combine de nombreux styles architecturaux orientaux et est l'hommage d'un empereur à la mémoire de sa défunte épouse.

